



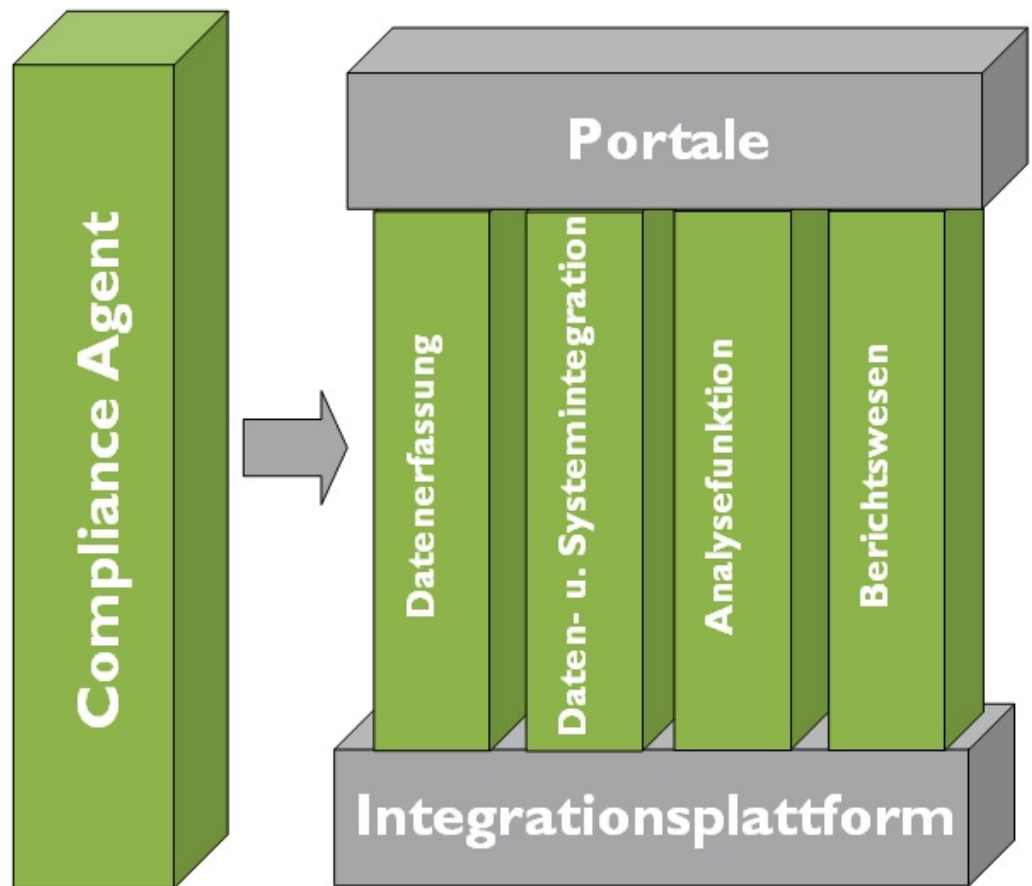
# Global Legal Compliance

**iPoint Compliance Agent: Prozesssicherheit und Aufwandsreduzierung bei REACH, RoHS, WEEE, ELV...**

Die weltweit gesetzlichen Umweltvorschriften sind komplex, länderspezifisch und erfordern ein hohes Maß an Flexibilität. Sie haben jedoch alle ein gemeinsames Ziel: ein hohes Schutzniveau für die menschliche Gesundheit und für die Umwelt sicherzustellen, einschließlich der Förderung alternativer Beurteilungsmethoden für von Stoffen ausgehenden Gefahren sowie den freien Verkehr von Stoffen im Welthandel zu gewährleisten und gleichzeitig Wettbewerbsfähigkeit und Innovation zu verbessern.

Diese Verordnungen beruhen auf dem Grundsatz dass Hersteller, Importeure und nachgeschaltete Anwender dieses Vorsorgeprinzip im Produktlebenslauf (LCA) sicherstellen.

Um diese gesetzlichen Anforderungen sicherzustellen, müssen alle Beteiligten entlang der Produktionskette von der Entwicklung bis zum fertigen Produkt vorgeschriebene Sicherheitsmaßstäbe an ihre Prozesse anpassen:



### **Datenerfassung, Daten- und Systemintegration:**

Die iPoint Integrationsplattform verbindet bereits existierende Systeme (ERP, PDM, EBOMs, MBOMs, EHS, etc.) mit externen Produkt- und Materialdaten (Portale, IMDS, Jama/Japia, IEC) und stellt ein einheitliches Datensystem dar. Dieses bildet die Grundlage für die Analyse und Reporting.



## Analysefunktionen:

Je nach gesetzlicher Anforderung

- REACH (SVHC, ANNEX XVII, CMR 1+2, SDB...)
- GHS
- ELV
- RoHS, WEEE

und kundenspezifische Lieferbedingungen

- GADSL
- Ford RSMS
- Jama/Japia
- IEC
- etc.

können die unterschiedlichen Analysen durchgeführt werden. Die Ergebnisse werden automatisch gemäß dem intern definierten und abgesicherten Geschäftsprozess an die entsprechenden Fachabteilungen zur Beurteilung und zur Sicherstellung der Produktverantwortung weitergeleitet.

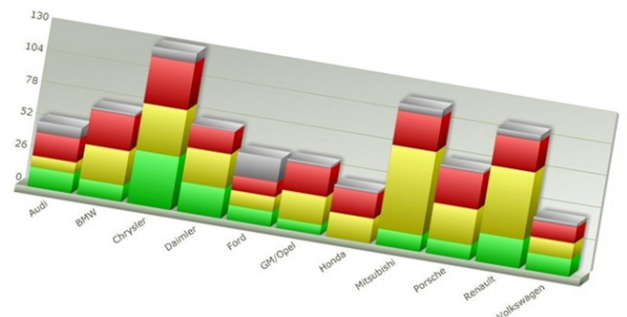
Diese qualitative Analyse verringert und vermeidet Risiken für das Unternehmen

- Verlust des Marktzuganges
- Imageverlust
- hohe zusätzliche Kosten, um z. B. gesetzliche Anforderungen zu erfüllen
- Verlust Customer Relations
- Verlust Supplier Relations
- Einschränkungen der Flexibilität innovative Produkte zu entwickeln

## Berichtswesen:

Im Compliancebericht werden alle Daten- und Analyseprozesse zusammengefasst. Die iPoint Compliance Solution bietet sowohl eine interne wie externe flexible, qualitative Berichtserstattung:

- Behördenunterlagen inklusive Anlagen
- Status aller Produkte betreffend Legal Compliance
- Status der Kundenanforderungen
- Status der Lieferantenanforderungen
- etc.



## Die Vorteile auf einen Blick:

### Risikominimierung

- > Gesetzliche REACH-Auflagen erkennen und ergreifen
- > Systemgestützte, Compliance-Prüfung Synchronisation und Dokumentation
- > Umfangreiche interne Werkstoffdatenbank für alle Prozesse (REACH, ELV, RoHS, etc.)
- > Anlegen von REACH-Substanzgruppen mit Prüfung der REACH-Relevanz
- > Pflege von maßgeblichen Rechtseinheiten (REACH, ELV, RoHS, etc.)
- > Sicherstellung von ELV-/REACH-/RoHS-konformen Produkte
- > REACH und Arbeitsschutz – Mehr Sicherheit durch bessere und aktuellere Daten
- > Verwaltung und Prüfung des SDB und der Verpflichtungen in der Lieferkette
- > Prüfung auf SVHC Stoffe und beabsichtigte Freisetzungen
- > Flexible Handhabung der Risikofaktoren bei Substanz- oder Lieferantenausfall

### Prozessoptimierung

- > Prozesseffizienz und Datenqualität durch Integration
- > Einmalige Datenerfassung und Zusammenführung
- > Integration interner und externer Systeme
- > Werkzeuggestützte automatisierte Kommunikation
- > Automatisierte Anforderung fehlender Dokumente und Informationen mit entsprechender Cockpitfunktionalität und Dokumentation
- > Speziell auf REACH ausgerichtete Berechtigungskonzept
- > Erstellung des notwendigen Stoffkataster/Stoffinventars (REACH)
- > Automatisierte Prüfung der Produkt Compliance per PCC
- > Garantierte Prozessoptimierung durch immense Zeit- und Kostenersparnis
- > Einheitliche Bedienung
- > Kontinuierliche Aktualisierung aller Daten mit Hilfe der iPoint Agent Technologie

### Wettbewerbsfähigkeit

- > Materialdeklarationen "Just-in-time" = Kundenzufriedenheit
- > Change Management
- > Time to market

### Investitionssicherheit

- > Modularer Aufbau je nach Kundenanforderung
- > Kontinuierliche Weiterentwicklung
- > Umsetzung neuer gesetzlicher Anforderungen
- > Problemlose Systemintegration

### Partner:

amotIQ  
Böhme & Weihs  
BTC  
Circle Unlimited  
EURO-LOG  
HUCON-Consulting  
IBM  
IBS  
Infor  
IPCentury  
Kerp  
Mieschke Hofmann & Partner  
Oracle  
SAP  
SupplyOn  
und andere

### Referenzen:

Automotive Lighting  
Bosch  
BorgWarner Turbo Systems  
BOS  
Bühler Motor  
Cherry(ZF Electronics)  
Dräxlmaier  
Eberspächer  
GETRAG  
Hydraulik-Ring  
Hyundai Kia  
Huf Hülsbeck & Fürst  
Inergy  
Johnson Controls  
Magna Donnelly  
Magna Steyr  
Magna Intier  
MAHLE Filtersysteme  
Marquardt  
Otto Egelhof  
PEIKER acoustic  
Pierburg Pump Technology  
Rekaro  
Sika  
Tedrive Germany  
Tyco Electronics  
WABCO  
und andere

